

FST 1000

FILM STRESS TESTER

薄膜应力测量仪

Based on classic Stoney formula principle, advanced control technology and smart operation make the FST1000 film stress tester particularly suitable for measurement in fast characterization of film residual stress.

基于经典基片弯曲法Stoney公式测量原理，采用先进控制技术和傻瓜化的操作，使得FST1000薄膜应力测量仪特别适合于要求快速测量常规薄膜残余应力。

源自中科院金属研究所和深圳职业技术学院相关研究成果转化！
专利号：CN204854624U；CN203688116U；CN100465615C



Simple!
简单!

Automatic Measurement!
全自动测量!

High Cost-effective!
高性价比!

SuPro Instruments LTD
速普仪器

Nanshan ,

Shenzhen, China

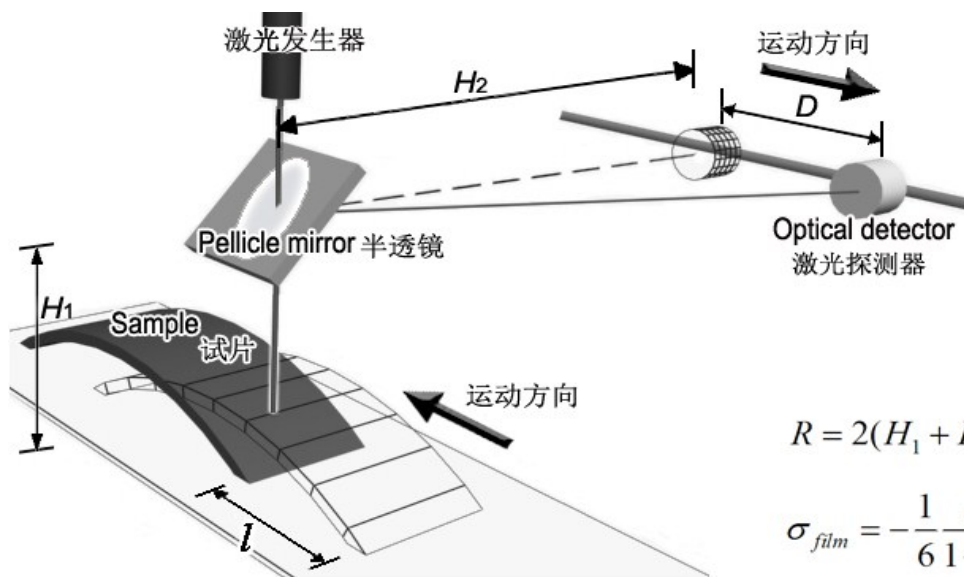
[Http://www.suproinst.com](http://www.suproinst.com)

Tel: 86-755-26642901

Fax: 86-755-26419205

Email: sales@suproinst.com

技术规格	参数
基本原理	曲率法Stoney公式
薄膜应力测试范围	5 MPa~50GPa
曲率半径测试范围	0.3~20 m
薄膜应力计算误差	< ±2%
曲率半径测试误差	< ±1%
测试平台行程	X方向: 80 mm / Y方向: 80 mm
样品尺寸	长宽比5:1-10:1的长方形样品
样品定位	自动定位原点
样品校正	可计算校正原始表面不平直影响 (对减模式)
主要功能	自动测量采集计算曲率半径和薄膜应力
电源电压	220 VAC 电源适配器
电源功耗	280 Watts Maximum
通讯连接端口	USB 2.0
工作温度	0~50 °C
操作软件	视窗界面/适用于Windows XP/Windows 7系统
操作电脑	用户自备或选配
外形尺寸	150×39×34cm
重量	~40K g
质量保证	一年免费/终身维护
备注	以上所列技术规格与参数更新恕不另行通知, 如有疑问请联系我们



深圳市速普仪器有限公司

地址: 深圳市南山区桂庙路22号向南瑞峰B2009

电话: 0755-26642901 传真: 0755-26419205

邮件: sales@suproinst.com

Http://www.suproinst.com

淘宝店: 速普仪器

深圳市速普仪器有限公司 (北京办事处)

地址: 北京市丰台区丰台镇北大街北里甲1号8幢302

电话: 010-63839091 传真: 010-63839091

邮件: zkchang@suproinst.com